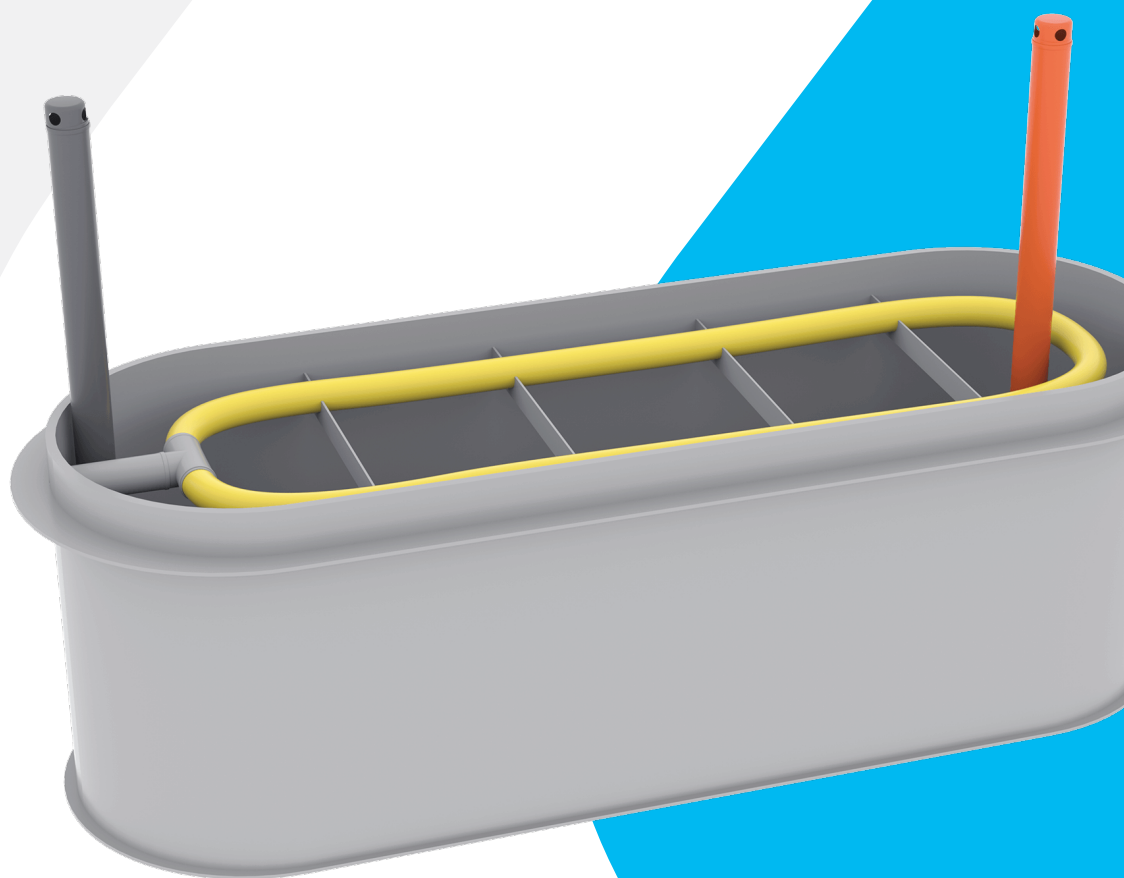


MONTÁŽNÍ NÁVOD

Zemní pískový filtr



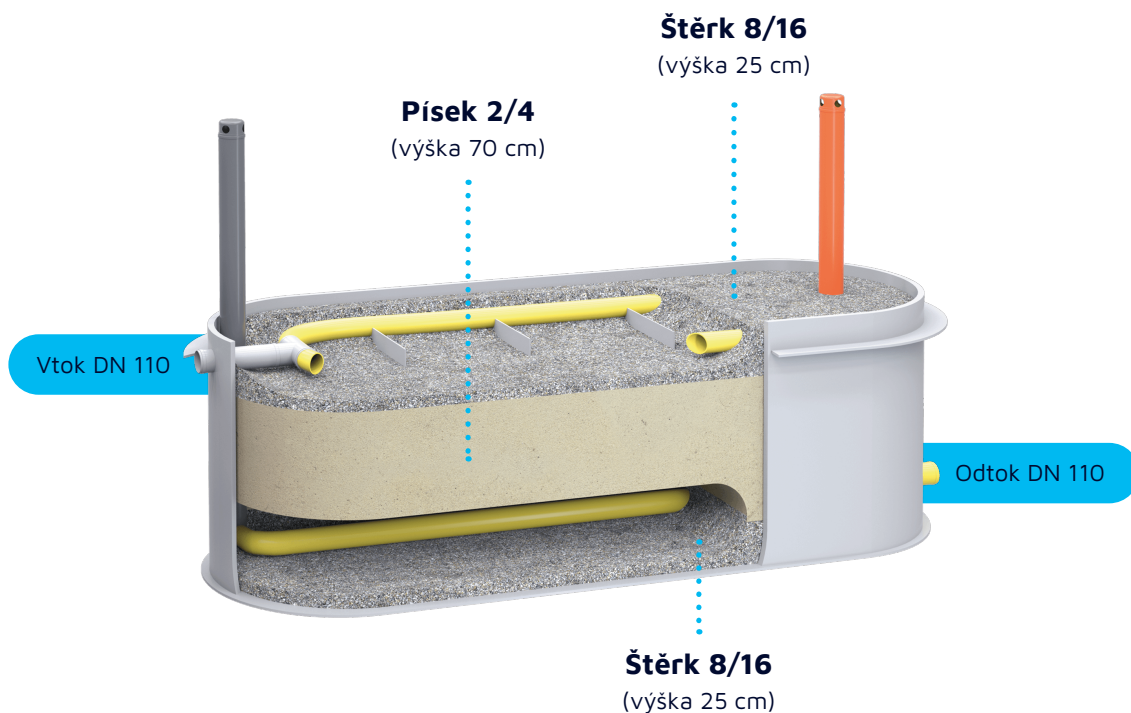
1 POSTUP OSAZENÍ NÁDRŽE

1. Pro osazení zemního filtru se provede stavební výkop o půdorysných rozměrech filtru (dno x hloubka), zvětšený o cca 300 mm.
2. Dno výkopu se srovná a vysype se pískem, nebo se zhotoví železobetonová základová deska o síle 150 mm.
3. Nádrž filtru se osadí do výkopu a popojí se s nátokem od septiku a dále se napojí na odtokové potrubí u filtru.
4. Do filtru se vsypávají postupně filtrační vrstvy a současně se obsypává i okolí filtru, aby nedocházelo k jeho poškození tlakem filtrační náplně.

2 FILTRAČNÍ NÁPLŇ

Pro obsypání spodního drenážního potrubí se použije štěrk o frakci 8/16 mm. Tuto vrstvu nasypeme do výšky 25 cm od dna. Na tuto vrstvu nasypeme praný písek o zrnitosti 2/4 mm a to do výšky 70 cm od spodní štěrkové vrstvy. Vrchní drenážní potrubí se opět zasype štěrkem o frakci 8/16 mm a to do výšky 25 cm od praného písku.

Po vyplnění filtrační nádoby filtračními náplněmi obsypeme zbytek filtru po obvodu zeminou. Nakonec se filtr překryje geotextilií a PE folií, která zabrání vnikání povrchových vod do filtru. Nyní se může filtr zasypat zeminou do úrovně okolního terénu. Napovrch vystupují dvě trubky (DN 110 mm).



Jako místo pro odběr vzorku doporučujeme zákazníkovi za zemní pískový filtr umístit retenční nádobu, kde se voda shromáždí, alespoň v takovém množství, aby bylo možné vzorek snadno odebrat pro laboratorní rozборы kvality vyčištěné vody. Z této nádoby je pomocí přepadu voda dále vedena do místa určeného zákazníkem nebo do vsaku. Retenční nádrž může mít několik podob. Nejčastěji používané jsou šachtové KG trubky s průchozím dnem a poklopem.